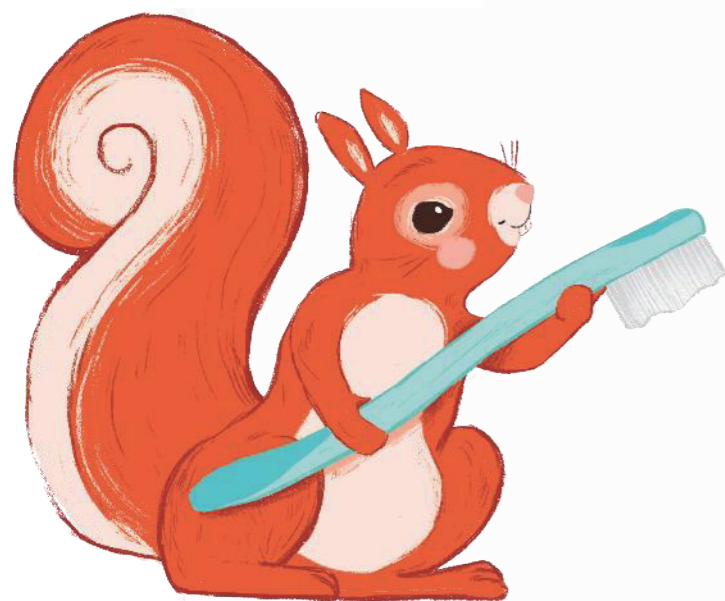




Moje zęby



DZIEL SIĘ UŚMIECHEM

MATERIAŁY POWSTAŁY W RAMACH PROGRAMU
„DZIEL SIĘ UŚMIECHEM”



Moje zęby



Organizatorzy:

MARS



Partnerzy Merytoryczni:

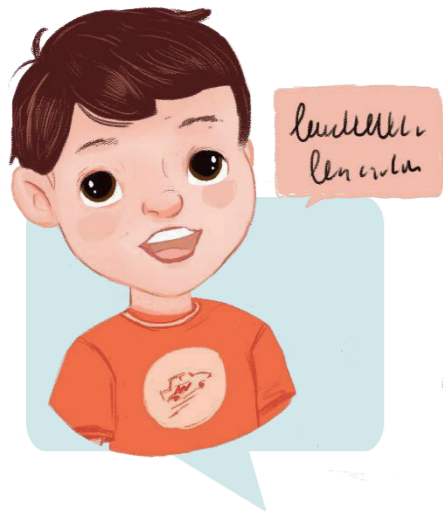


1. DO CZEGO POTRZEBNE SĄ ZĘBY?
2. PRZEGLĄD ZĘBÓW
3. CZY WSZYSCY MAMY TYLE SAMO ZĘBÓW?
4. PRACA PLASTYCZNA – RYSUJEMY SWOJE ZĘBY
5. PRZEDSTAWIENIE POSTACI – SUPERWIEWIÓRKA I SUPERDENTYSTKA
6. JAK ZBUDOWANY JEST ZĄB?
7. OBSERWUJEMY ZĘBY – CZY WSZYSTKIE SĄ TAKIE SAME?
8. RODZAJE ZĘBÓW
9. CZY DA SIĘ ZOBACZYĆ ZĘBY INACZEJ NIŻ W LUSTERKU?
10. ZĘBY ZWIERZĄT
11. CHOROBA ZĘBÓW – PRACA Z ZESZYTEM ĆWICZEŃ
12. PRACA Z ZESZYTEM ĆWICZEŃ – ARTYKULACJA



Zastanówmy się

DO CZEGO SĄ NAM POTRZEBNE ZĘBY?





Przeгляд zębów

ZBADAJ ZĘBY SWOIM JĘZYKIEM

SPRÓBUJ POLICZYĆ WSZYSTKIE ZĘBY, ZANOTUJ ICH LICZBĘ.

JAKIE W DOTYKU SĄ ZĘBY?

CZY SĄ GŁADKIE?

CZY SĄ PŁASKIE, CZY WYPUKŁE?

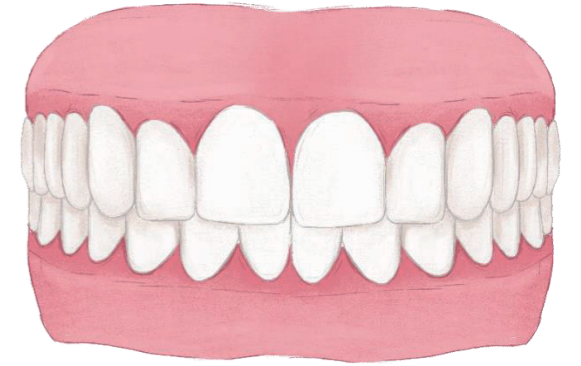
CZY PRZYLEGAJĄ DO SIEBIE,
CZY SĄ MIĘDZY NIMI SZCZELINY?





Porozmawiajmy

CZY WSZYSCY MAMY TYLE SAMO ZĘBÓW?



Rodzimy się bez widocznych zębów, ale ich zalążki kształtują się jeszcze przed naszymi narodzinami.

Małe dzieci mają po 20 zębów mlecznych. Zęby mleczne wypadają, by zrobić miejsce dla stałych. Dorosły człowiek ma **32 zęby stałe**.





Praca plastyczna

SPRÓBUJ NARYSOWAĆ SWOJĄ SZCZĘKĘ

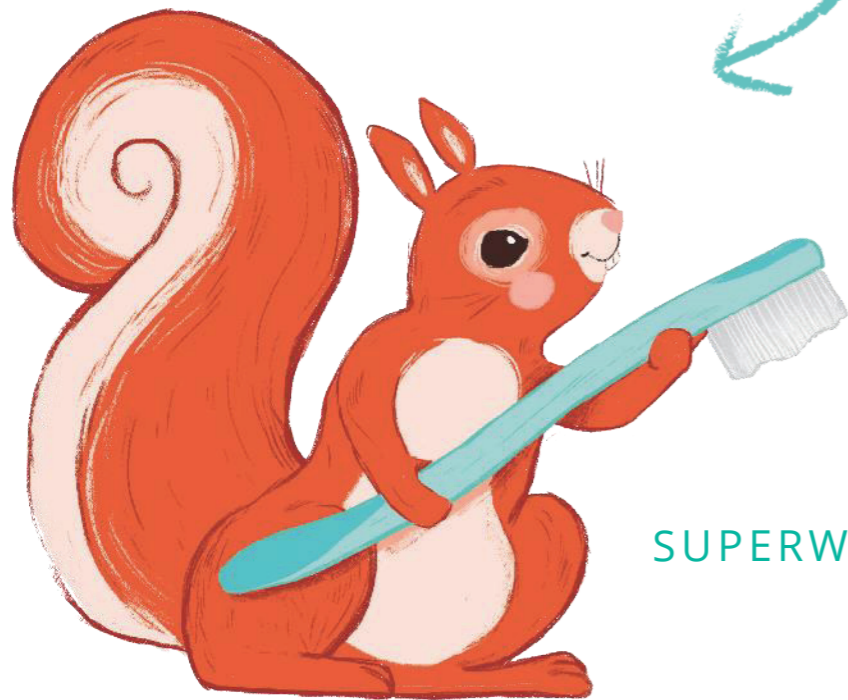
I OZNACZYĆ ZĘBY MLECZNE I STAŁE



Przedstawienie postaci

MISJA SPECJALNA

-DBANIE O ZĘBY



SUPERWIEWIÓRKA



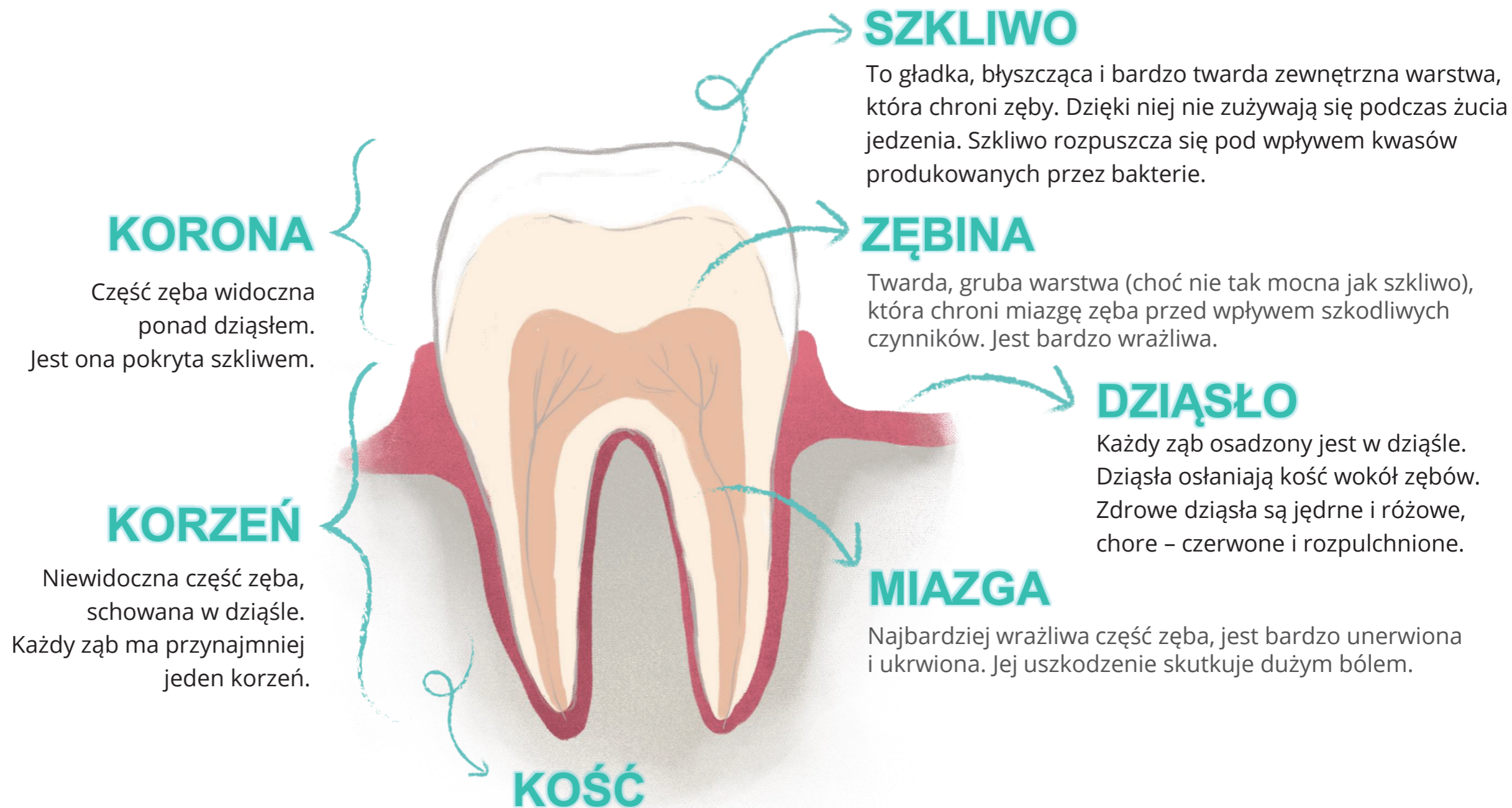
SUPERDENTYSTKA
ALICJA





Opowiem Wam

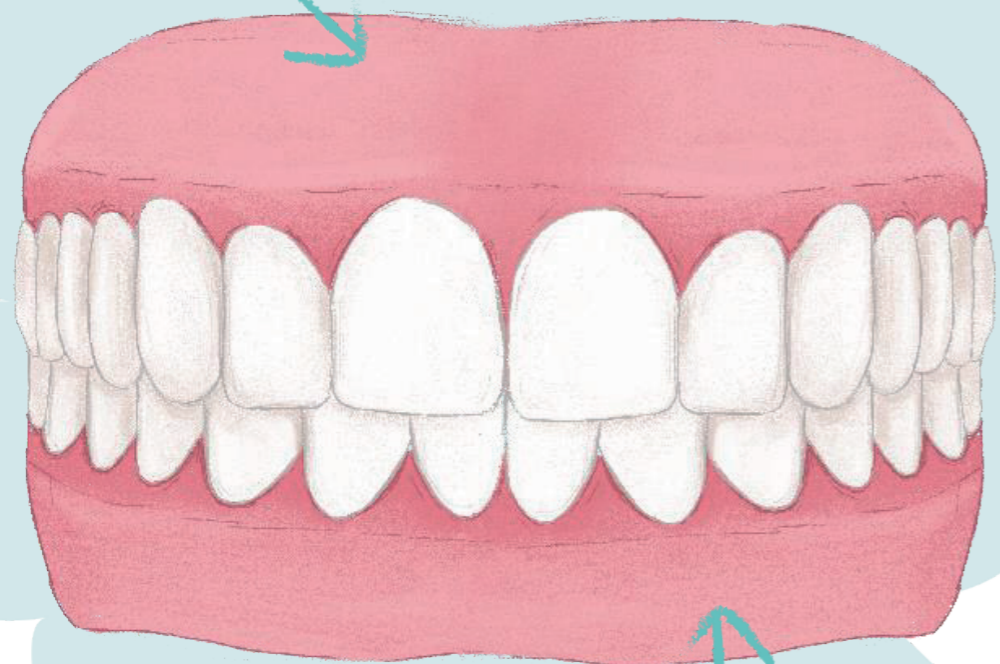
JAK ZBUDOWANY JEST ZĄB?





Opowiem Wam

SZCZĘKA



ŻUCHWA

Człowiek ma zęby górne i dolne.
Zęby osadzone są
w **SZCZĘCE** (na górze)
i w **ŻUCHWIE** (na dole).

Na górze i na dole jest tyle samo zębów.

CZY WSZYSTKIE ZĘBY SĄ TAKIE SAME?

CZY ZĘBY MAJĄ TAKIE SAME KSZTAŁTY?

JAKIEGO KSZTAŁTU SĄ ZĘBY

Z PRZODU, A JAKIEGO Z TYŁU?

CZY SĄ WĄSKIE, CZY SZEROKIE?

CZY SĄ RÓWNE?



Opowiem Wam

CZY WSZYSTKIE ZĘBY SĄ TAKIE SAME?

SIEKACZE

Służą do odgryzania kawałków tego, co jemy. Mają pojedyncze korzenie.



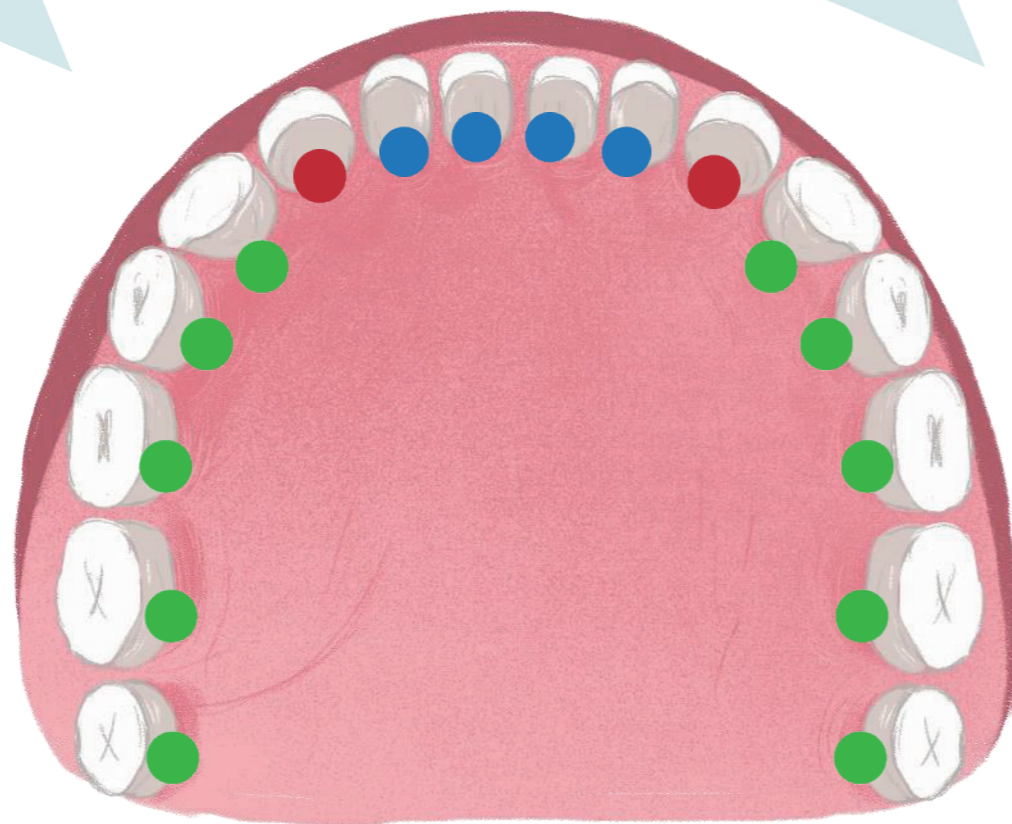
KŁY

Służą do chwytania, przytrzymywania i rozdierania jedzenia. Każdy kieł ma jeden korzeń.



ZĘBY PRZEDTRZONOWE I TRZONOWE

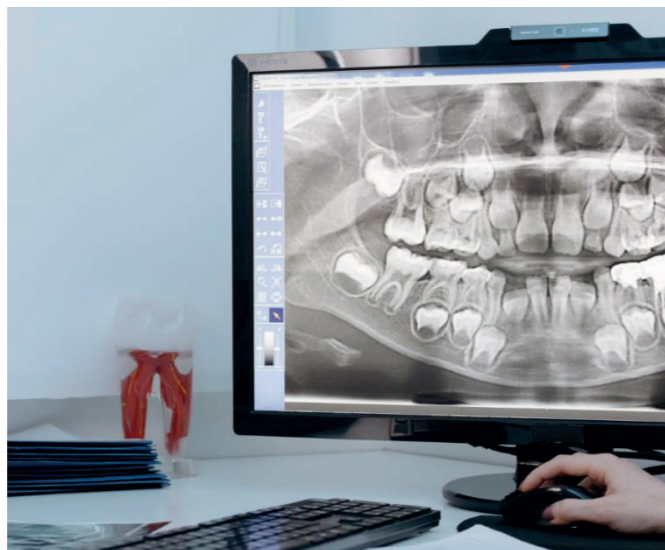
Służą do żucia i rozdrabniania tego, co wcześniej odgryźliśmy. Zęby trzonowe są wielokorzeniowe.





Zastanówmy się

CZY DA SIĘ OBEJRZEĆ ZĘBY INACZEJ NIŻ W LUSTERKU?





Zęby zwierząt

RÓŻNE ZWIERZĘTA MAJĄ RÓŻNE ZĘBY- JAKIE?

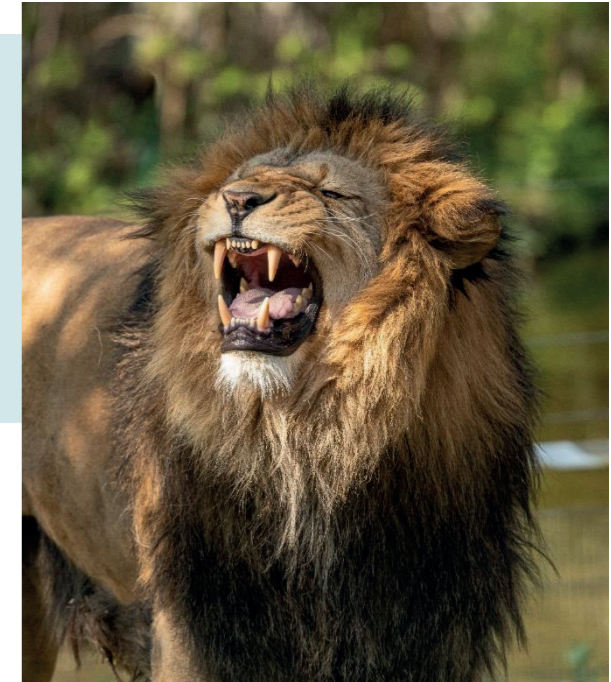
ZWIERZĘTE ROŚLINOŻERNE,

czyli żywiące się tylko roślinami, mają bardzo rozwinięte siekacze. Skubią nimi trawę, liście, siano. Duże zęby trzonowe służą im do rozcierania roślin. Zwierzętami roślinożernymi są na przykład: **krowy, konie, owce, żyrafy**. Roślinożerne są też zwierzęta domowe: **chomiki, świnki morskie**.



ZWIERZĘTA DRAPIEŻNE,

jak **wilki, lwy, tygrysy**, polują na inne zwierzęta. Dlatego posługują się głównie długimi, ostrymi, mocnymi kłami.



ALIGATORY

mają po około **80 zębów** i cały komplet uzębienia wymieniają aż 50 razy w ciągu całego życia.





Zęby zwierząt

RÓŻNE ZWIERZĘTA MAJĄ RÓŻNE ZĘBY- JAKIE?

REKINY

mogą co kilka dni wymieniać zużyte lub wyłamane zęby, bo mają ich około trzech tysięcy, ułożonych w górnej oraz dolnej szczęce w 2–6 szeregach.

Tylko dwa pierwsze rzędy są używane, a pozostałe to zęby zapasowe, które stopniowo narastają, przesuwając się ku przodowi.



SŁONIE

Uzębienie słoni to dwa wystające siekacze (wcale nie kły, chociaż mają taki kształt, że łatwo o pomyłkę), które w przypadku urazu lub utraty nie odrastają, oraz cztery wielkie trzonowce służące do żucia.

Kiedy zęby przednie słonia się ścierają, od tyłu wyrastają kolejno następne, które zastępują te zużyte. Ta wymiana może zajść nawet sześć razy w życiu słonia.



Opowiem Wam

Rozwiąż zadanie nr 4 i dowiedz się jak nazywa się niebezpieczna choroba zębów.

P R Ó C H N I C A

CO TO JEST PRÓCHNICA?

CHOROBA ZĘBÓW

Resztki pokarmu, które po posiłku pozostają na zębach, wchodzą w reakcje chemiczne z płytką nazębną. W efekcie tworzą się **kwasy**, które niszczą **szkliwo**. Zniszczone lub osłabione przez kwasy szkliwo to początek próchnicy.



JAK ZAPOBIEGAĆ PRÓCHNICY?

Prawidłowo dbać o higienę jamy ustnej.

Praca z zeszytem ćwiczeń

Nadeszła pora obiadu.

A ty

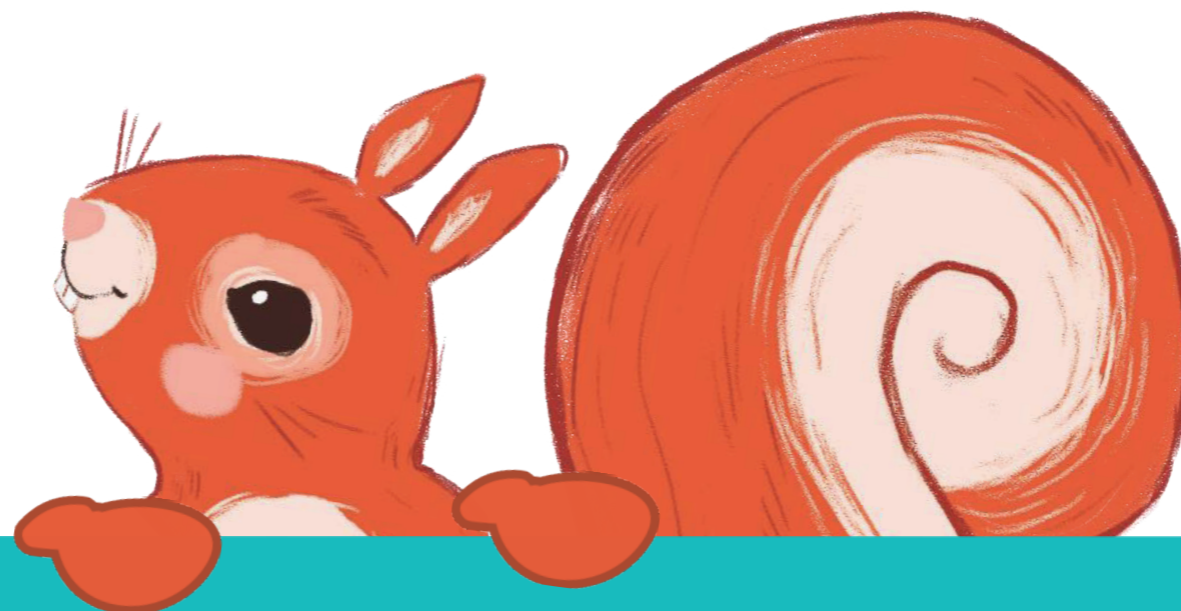
siekaj siekaczami,

kłuj kłami,

miażdż trzonowymi.

Mlask, cmok,

mniam, mniam.



Do zobaczenia!